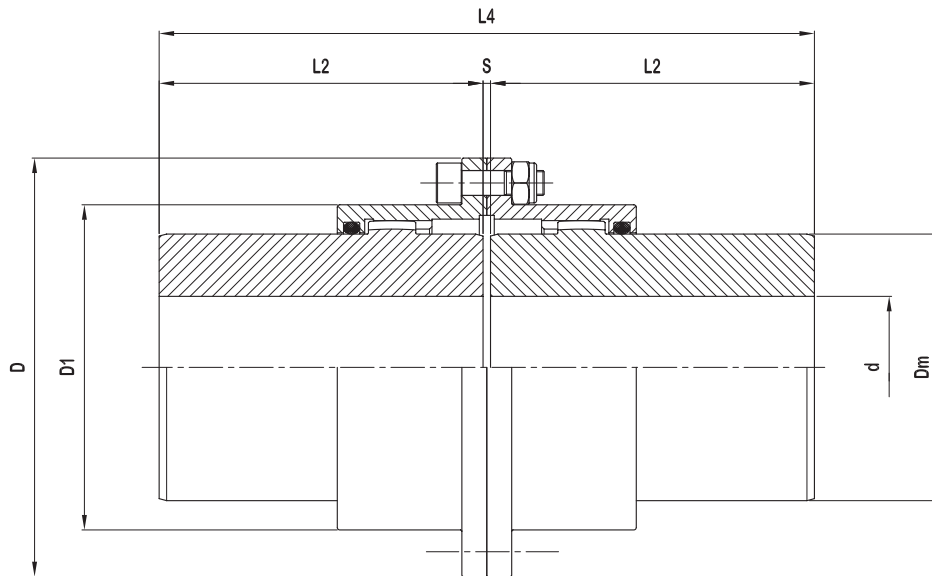


Giunti oscillanti a denti Serie **Z2P**  
 Versione con due mozzi oscillanti entrambi prolungati



TIPO	DATI TECNICI					DIMENSIONI (mm)							massimo disassamento parallelo (mm)	PESO kg
	$\frac{N}{n} = \frac{Kw}{\text{giri / l'}}$	Mt (da Nm)		N° Giri max. /l'	PD <sup>2</sup> (Kgm. <sup>2</sup> )	d max.	D	D1	Dm	L4	L2	s		
Z2P - 110	0,19	182	400	6200	0,025	50	110	83	69	213	105	3	0,15	8,2
Z2P - 142	0,30	285	627	5270	0,078	60	142	105	85	233	115	3	0,20	13,2
Z2P - 168	0,59	560	1232	4490	0,192	75	168	131	107	263	130	3	0,25	23,2
Z2P - 200	0,93	880	1936	4010	0,474	95	200	159	133	305	150	5	0,30	41
Z2P - 225	1,50	1430	3146	3870	0,902	110	225	184	152	345	170	5	0,40	60
Z2P - 265	2,41	2300	5060	3700	1,981	130	265	212	178	376	185	6	0,45	91
Z2P - 300	3,67	3500	7700	3200	3,963	150	300	246	209	436	215	6	0,50	141
Z2P - 330	4,64	4430	9746	2900	6,820	170	330	275	234	498	245	8	0,55	199
Z2P - 370	7,33	7000	15400	2580	11,890	190	370	307	254	598	295	8	0,60	285
Z2P - 405	8,80	8400	18480	2350	17,736	210	405	335	279	608	300	8	0,70	351
Z2P - 440	15,95	15230	33500	2170	24,328	230	440	367	305	618	305	8	0,80	426
Z2P - 500	21,34	20380	44830	1820	46,380	280	500	423	355	630	310	10	1,00	596

Il peso e il PD<sup>2</sup> sono calcolati considerando i mozzi non forati.