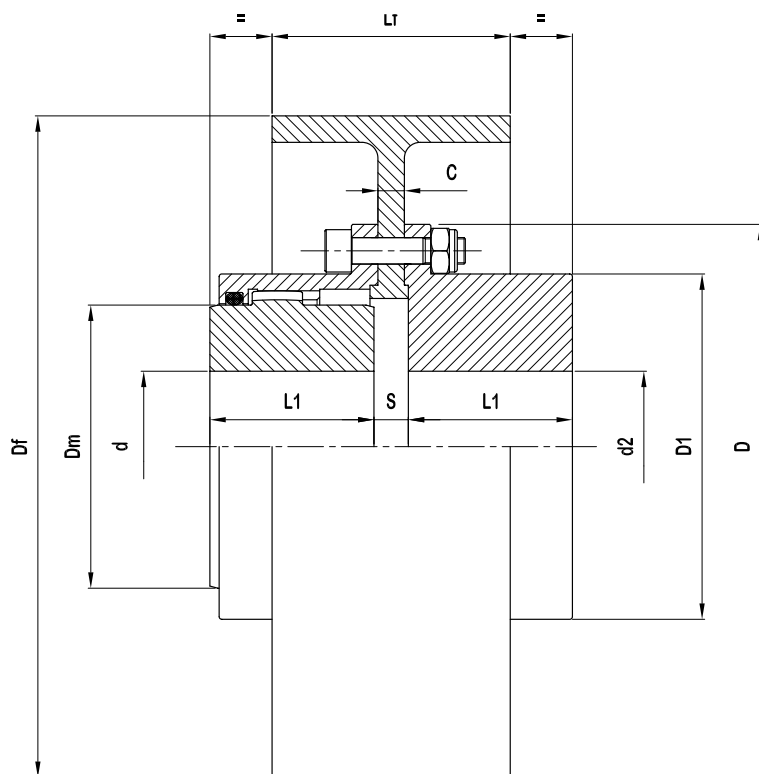


Giunti oscillanti a denti Serie **ZRFF**

Versione con un mozzo oscillante e uno rigido con fascia freno



TIPOLOGIA DELLA FASCIA FRENO SECONDO NORME DIN 15431			VARIANTE DI MONTAGGIO DELLE FASCE FRENO SUI GIUNTI A DENTI "NORTHON"					
Df	Lf	C	GRANDEZZA GIUNTO "Z"					
200	75	8	110	142	168			
250	95	10	110	142	168	200		
315	118	12	142	168	200	225		
400	150	14	200	225	265	300	330	
500	190	18	265	300	330	370	405	440
630	236	22	300	330	370	405	440	500
710	265	22	370	405	440	500		

TIPO	DATI TECNICI				DIMENSIONI (mm)						
	$\frac{N}{n} = \frac{Kw}{\text{giri / 1'}}$	Mt (da Nm)		N° Giri max. /1'	d max.	d2 max.	D	D1	Dm	L1	s
ZRFF - 110	0,19	182	400	6200	50	60	110	83	69	43	3 + C
ZRFF - 142	0,30	285	627	5270	60	75	142	105	85	50	3 + C
ZRFF - 168	0,59	560	1232	4490	75	90	168	131	107	62	3 + C
ZRFF - 200	0,93	880	1936	4010	95	110	200	159	133	76	5 + C
ZRFF - 225	1,50	1430	3146	3870	110	130	225	184	152	90	5 + C
ZRFF - 265	2,41	2300	5060	3700	130	150	265	212	178	105	6 + C
ZRFF - 300	3,67	3500	7700	3200	150	175	300	246	209	120	6 + C
ZRFF - 330	4,64	4430	9746	2900	170	195	330	275	234	135	8 + C
ZRFF - 370	7,33	7000	15400	2580	190	220	370	307	254	150	8 + C
ZRFF - 405	8,80	8400	18480	2350	210	240	405	335	279	175	8 + C
ZRFF - 440	15,95	15230	33500	2170	230	260	440	367	305	190	8 + C
ZRFF - 500	21,34	20380	44830	1820	280	300	500	423	355	220	10 + C

La quota Df è da specificare in sede di richiesta.

A richiesta si fornisce la fascia freno con indurimento superficiale.

Sono inoltre fornibili giunti con fascia freno di diametro e larghezza diversi.